

## Användning av Field Navigator tillämpningen

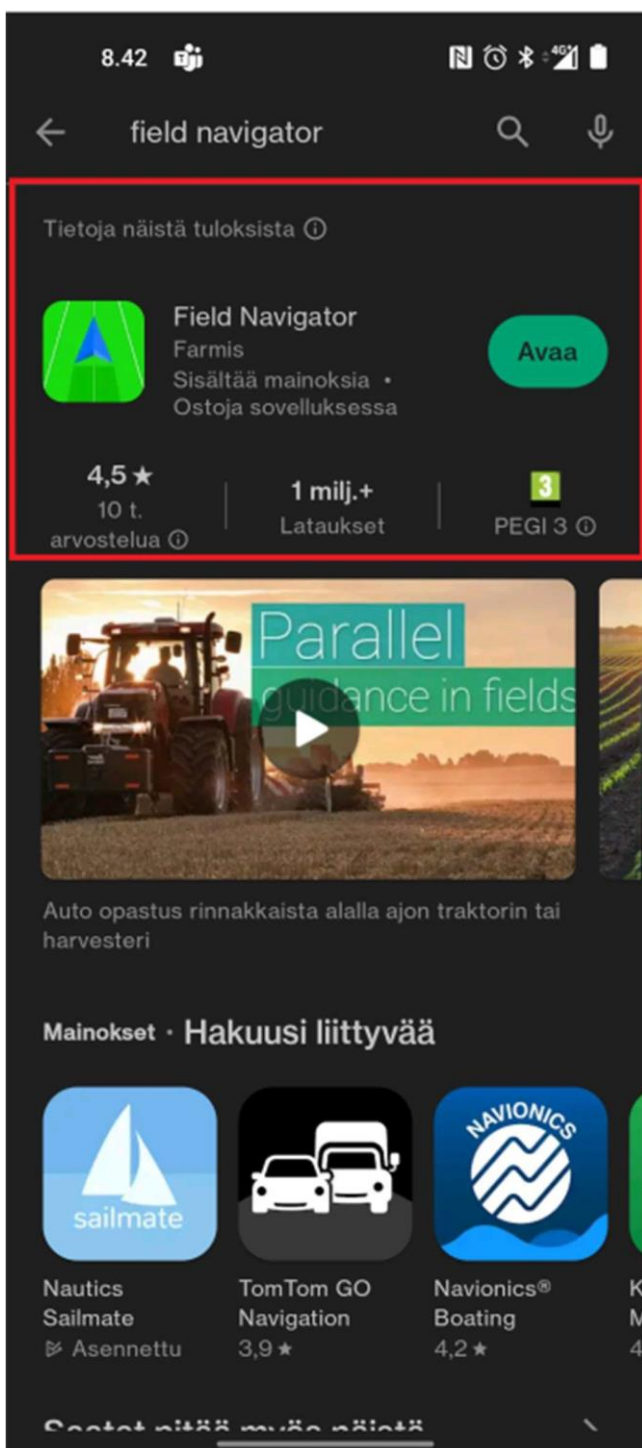
Att rita jordbruksskiftet på rätt plats är ännu viktigare i den nya programperioden än tidigare.

För att göra det enklare att rita jordbruksskiftet i Vipu-tjänsten kan du ladda ner Field Navigator till din telefon. En applikation med vilken du kan skapa hjälplinjer och exportera dem till Vipu. Observera att hjälplinjerna endast syns på den enhet till vilken du laddat upp hjälplinjen, materialet skickas inte till server och det visas inte till övriga användare.

Med dessa hjälplinjer kan du rita gränserna för jordbruksskiftet på rätt plats i Vipu. Den här applikationen ritar inte linjerna i Vipu, utan du ritar fortfarande jordbruksskiftena själv. Denna applikation fungerar som en assistent för att märka ut jordbruksskiftets gränser.

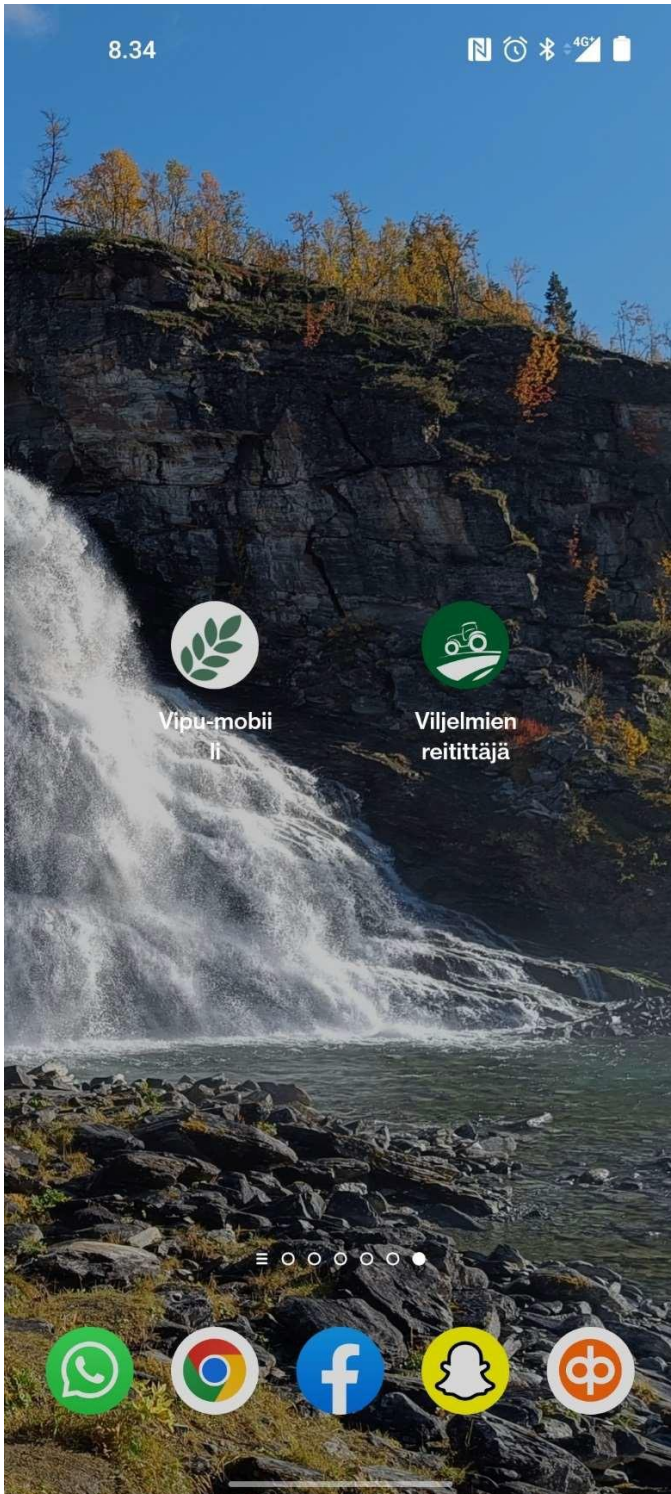
Denna instruktion är gjord för telefoner med Android-operativsystem.

Låt oss börja med att ladda ner rätt applikation Field Navigator (Android: Play store).



## Vakka-Suomen maaseutupalvelut (översättning SLC Åboland) Användning av Field Navigator tillämpningen

När applikationen är nedladdad visas den på telefonens startskärm enligt följande (Crop-router). Appen är gratis, men ibland kan den begära betalning första gången du använder den. Detta kan kringgås genom att stänga programmet och öppna det igen.

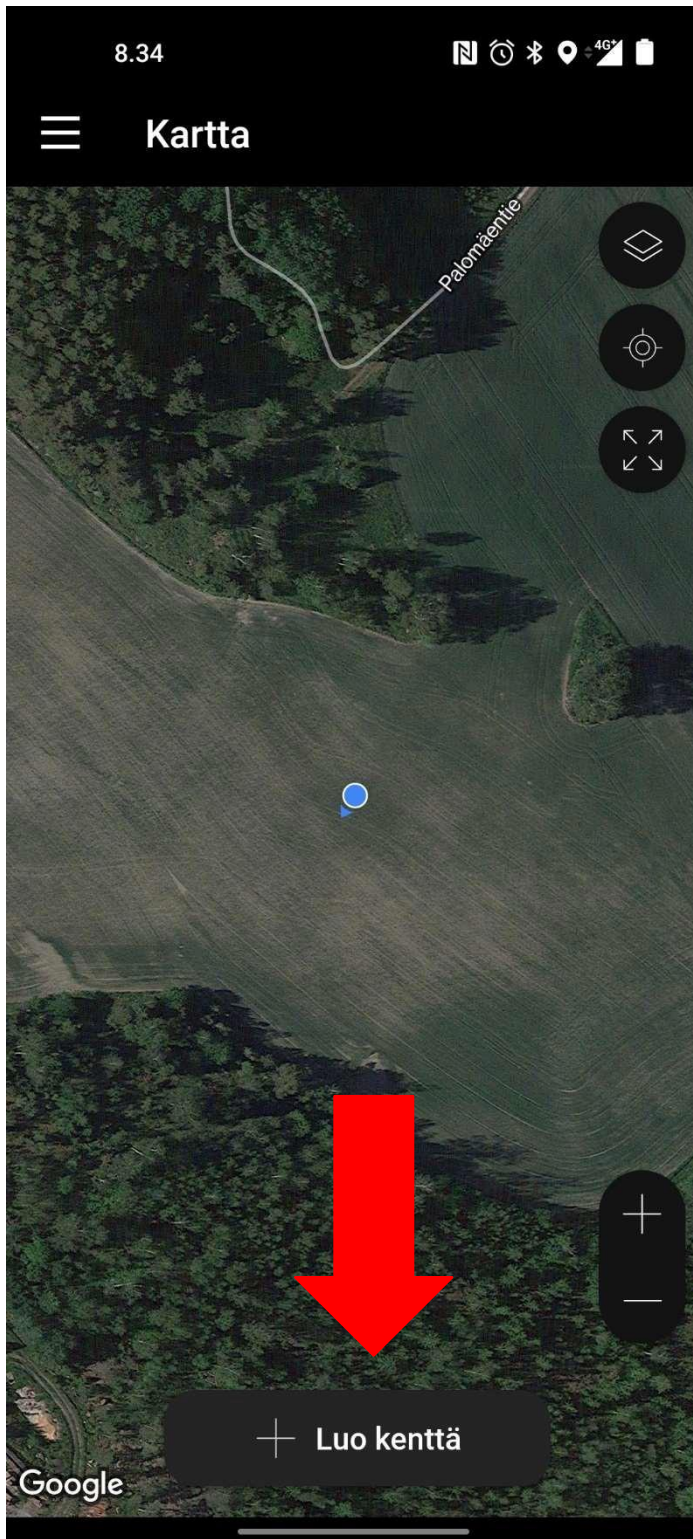


## Vakka-Suomen maaseutupalvelut (översättning SLC Åboland) Användning av Field Navigator tillämpningen

När applikationen öppnas på skärmen syns en karta där din position visas som en blå prick.

Appen kräver att du tillåter telefonen platsdefiniera dig för att fungera, kontrollera att din telefons position är påslagen och att appen har fått tillåtelse att använda telefonens position.

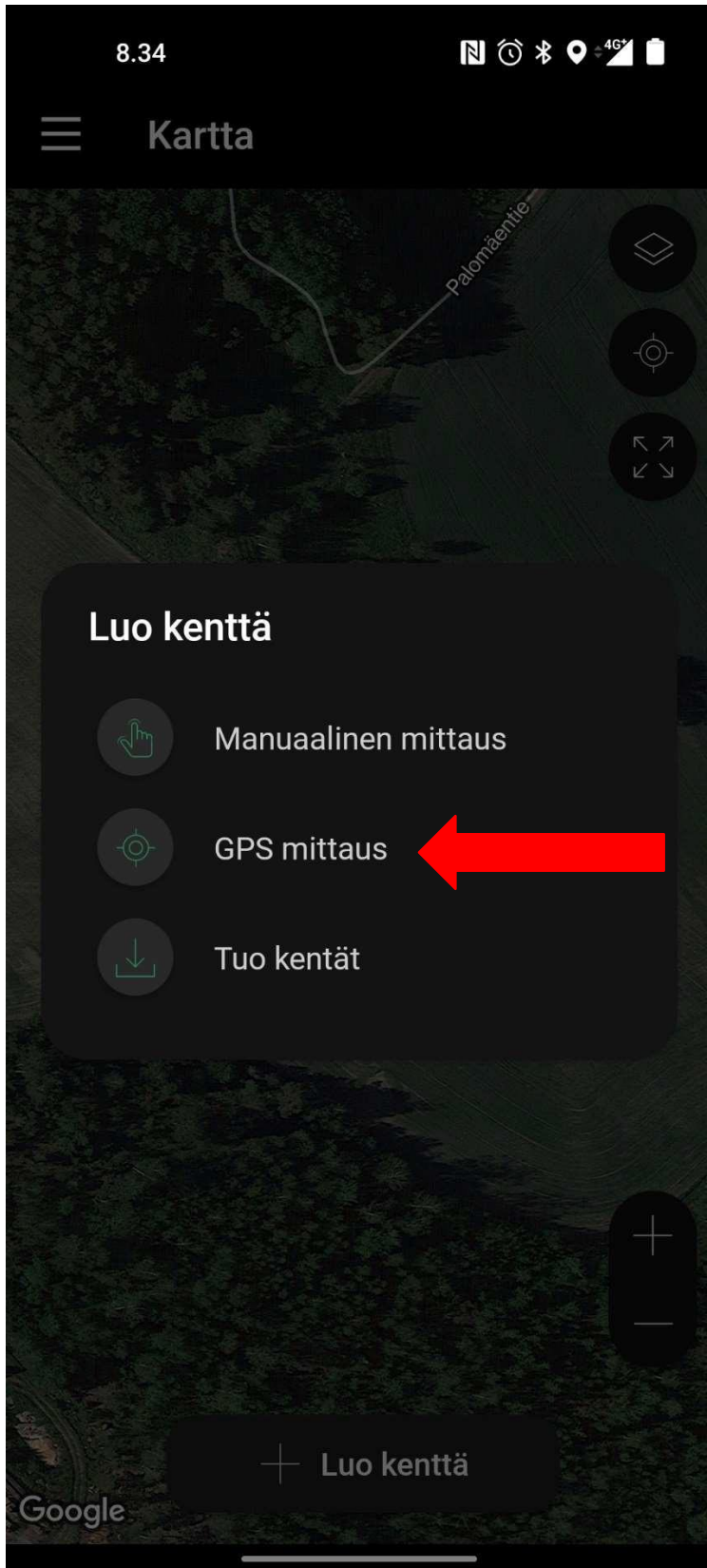
För att börja rita hjälplinjen, tryck på knappen 'Skapa ett fält' (=Luo kenttä) längst ner på skärmen





# Vakka-Suomen maaseutupalvelut (översättning SLC Åboland) Användning av Field Navigator tillämpningen

Efter att ha tryckt på knappen "Skapa ett fält" öppnas en meny där du kan välja hur fältet skall skapas. I det här fallet ska du använda GPS-mätning, välj alternativet "GPS-mätning" (=GPS mittaus)



## Vakka-Suomen maaseutupalvelut (översättning SLC Åboland) Användning av Field Navigator tillämpningen

Längs ner på skärmen kan du välja "påbörja mätning" (=aloita mittaus). Genom att trycka på "påbörja mätning" börjar applikationen rita upp en linje efter hur du rör dig på fältet. På så sätt kan du till exempel gå längs med gränsen för jordbruksskiftet och applikationen ritas en hjälplinje åt dig, utifrån vilken du senare kan rita upp gränsen för jordbruksskiftet i Vipu.

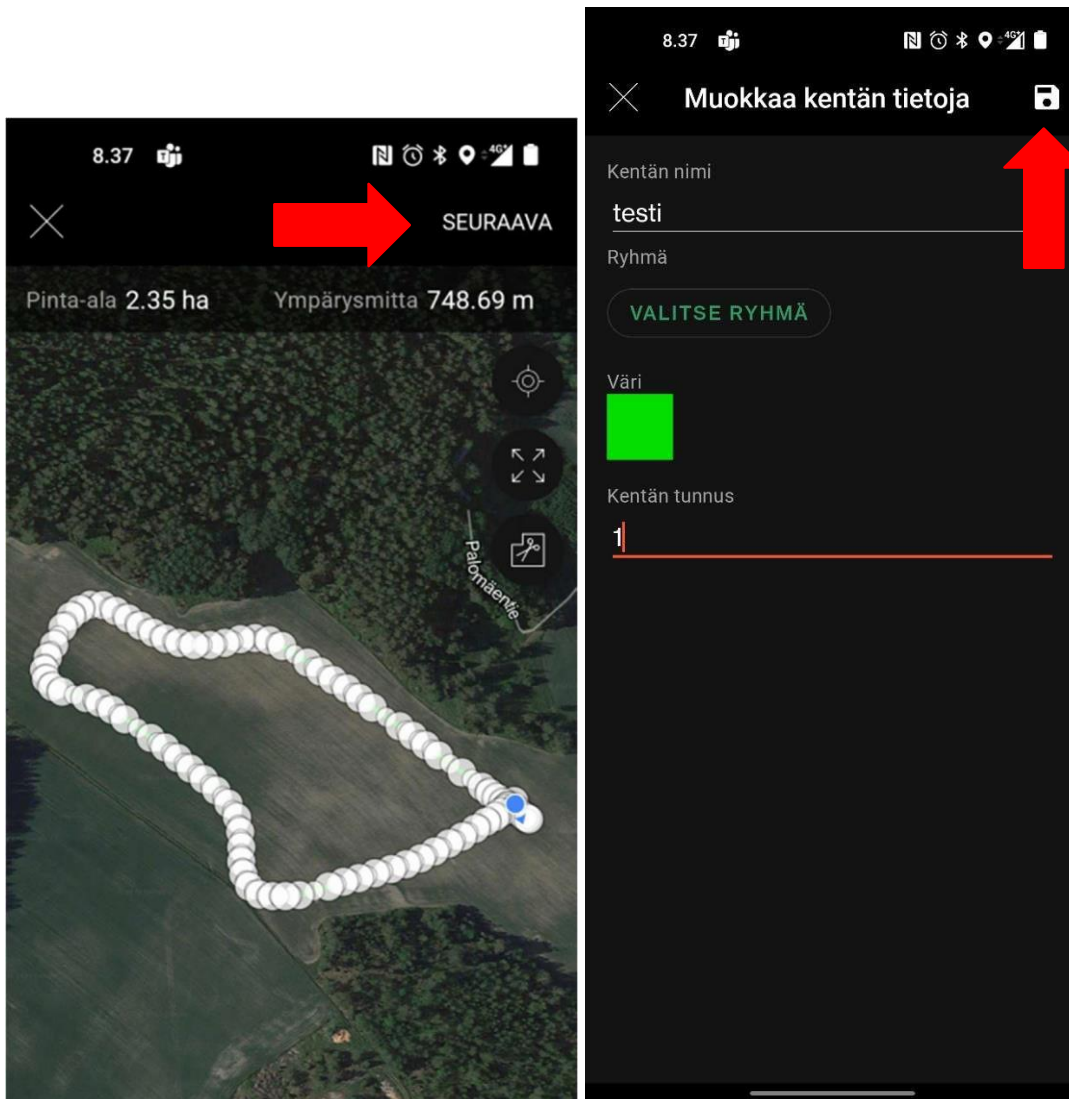


Genom att trycka på "pausa" (=tauko) öppnas en vy där det är möjligt att manuellt ändra jordbruksskiftets gränspunkter. Samtidigt kan du också se jordbruksskiftets areal och omkrets. Oftast behöver jordbruksskiftets gränser inte ändras manuellt.

## Vakka-Suomen maaseutupalvelut (översättning SLC Åboland) Användning av Field Navigator tillämpningen

Namnge den ritade linjen.

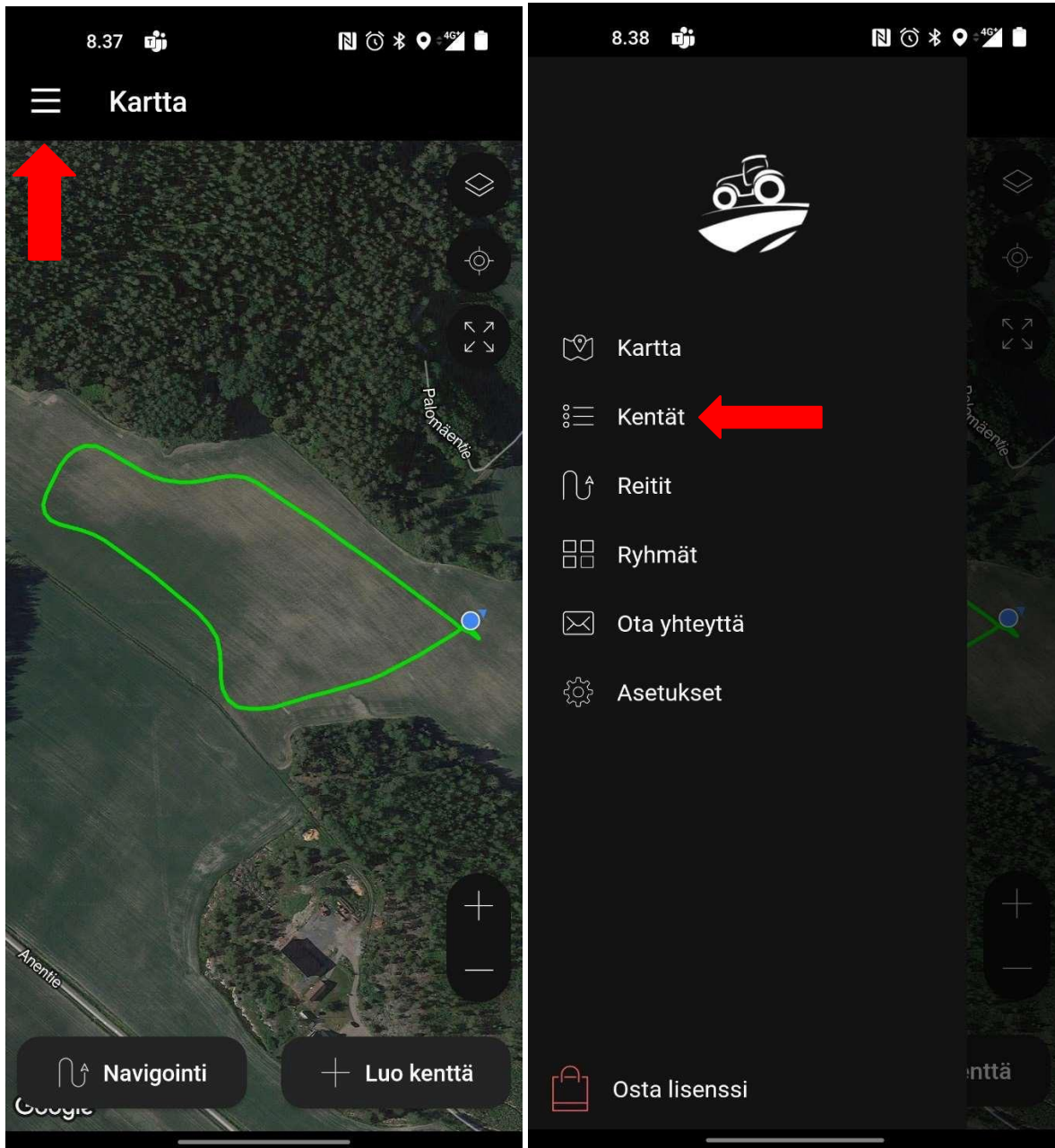
Genom att trycka på knappen "Nästa" (=seuraava), uppe till höger på skärmen, kan du ange identifieringsuppgifter såsom namn och ett möjligt signum för den hjälplinje du har ritat. När du har skrivit in namn och signum, tryck på diskettbilden i det övre högra hörnet, så sparas hjälplinje.





## Vakka-Suomen maaseutupalvelut (översättning SLC Åboland) Användning av Field Navigator tillämpningen

Spara hjälplinjen på din telefon  
Efter detta öppnas en vy med den färdiga hjälplinjen inritad på skärmen.  
Tryck på "Meny"-ikonen (=valikko) i det övre vänstra hörnet av skärmen (tre horisontella linjer)  
Välj alternativet "fält" (=Kentät) från menyn som öppnas.

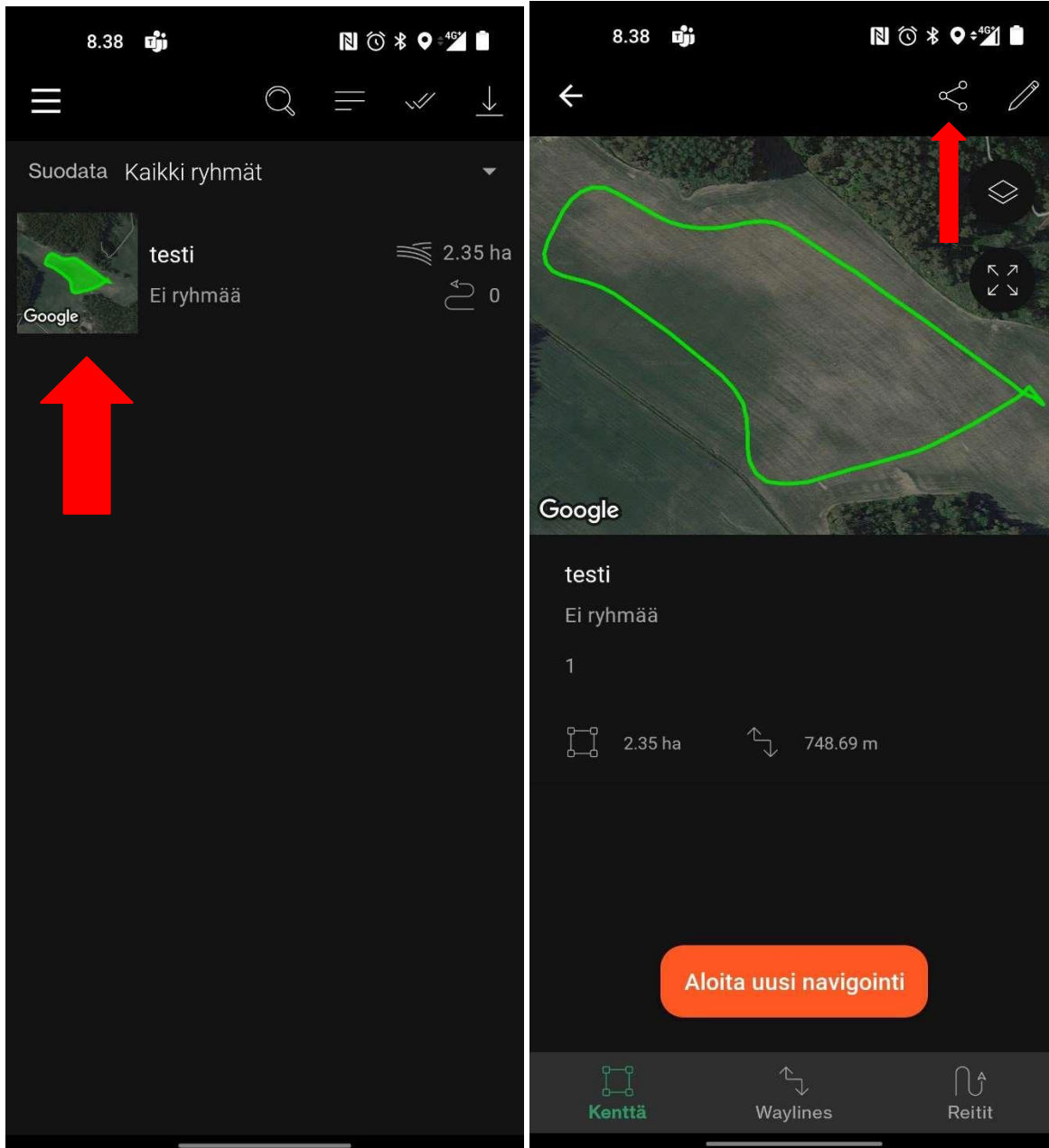


## Vakka-Suomen maaseutupalvelut (översättning SLC Åboland) Användning av Field Navigator tillämpningen

Efter att du har valt "fält" (=kentät) öppnas en lista över de hjälplinjer du ritat, har du flera hjälplinjer ritade visas de här.

Om du har flera hjälplinjer bör du vara uppmärksam på att namnge dem så att de är lätta att identifiera. I det här exemplet har vi bara en hjälplinje ritad - med namnet testi.

Genom att trycka på den hjälplinje som du vill spara /senare överföra, öppnas en vy med delningsikon. Tryck på "delningsikonen" i det övre högra hörnet (bredvid pennan till vänster) för att spara hjälplinjen som fil på din telefonen.

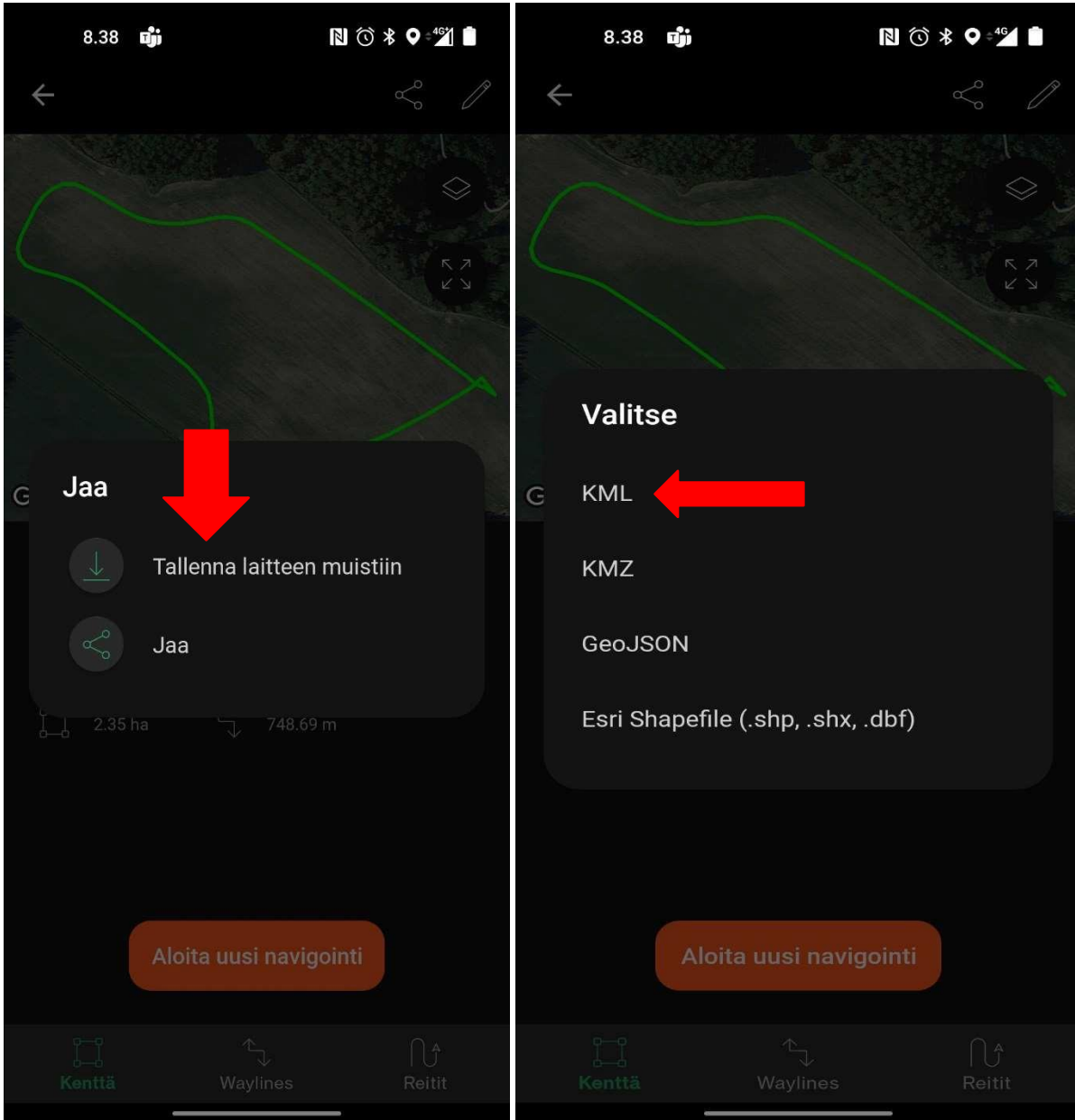




# Vakka-Suomen maaseutupalvelut (översättning SLC Åboland) Användning av Field Navigator tillämpningen

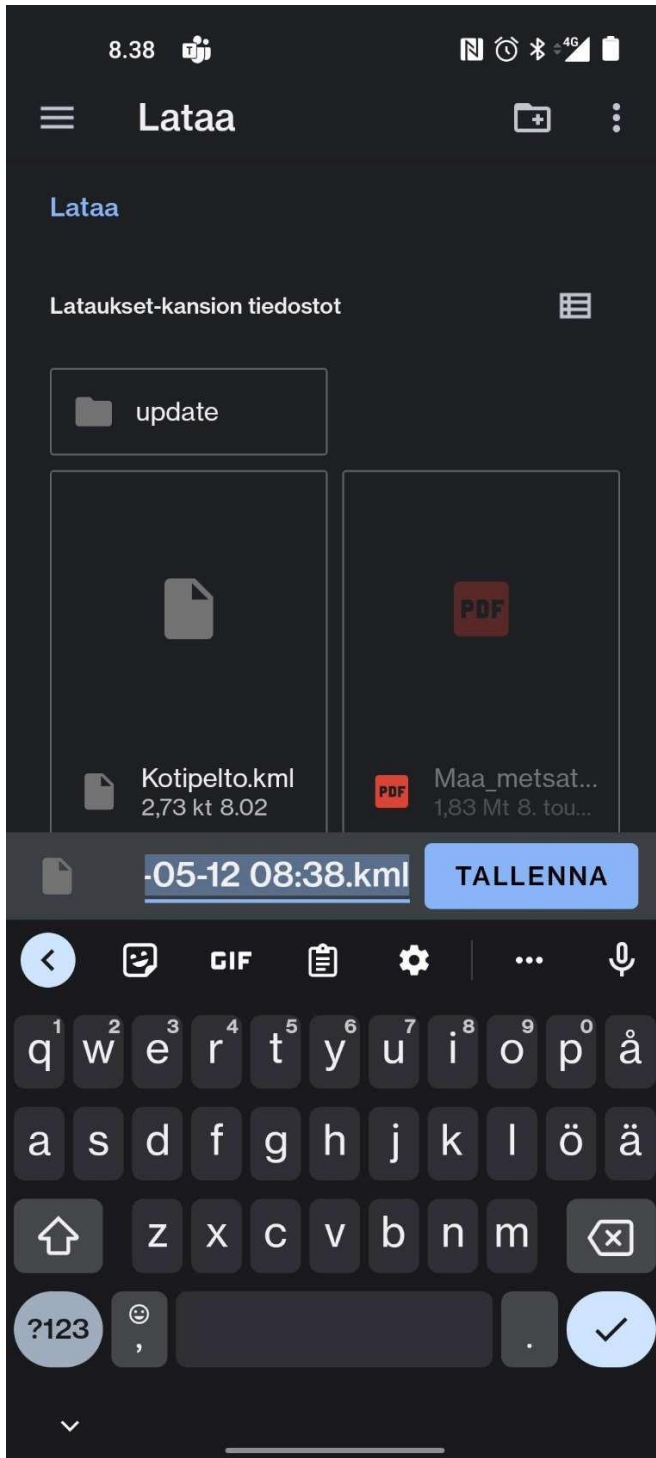
Välj till näst endera "spara till Enhet" (=tallenna laitteen muistiin) eller "Dela" (=Jaa)

Till näst skall du välja filmformat, välj det första, KML-filformatet.



## Vakka-Suomen maaseutupalvelut (översättning SLC Åboland) Användning av Field Navigator tillämpningen

Ifall du valde "spara till enhet" bör du namn ge filen på nytt. När filen har fått ett namn kan du stänga applikationen.  
Valde du att "dela" sänds filen iväg på valt sätt utan nytt namn.



Ifall du sparade filen på enheten kan du t.ex sända den vidare till din e-post eller ladda upp till en molntjänst.

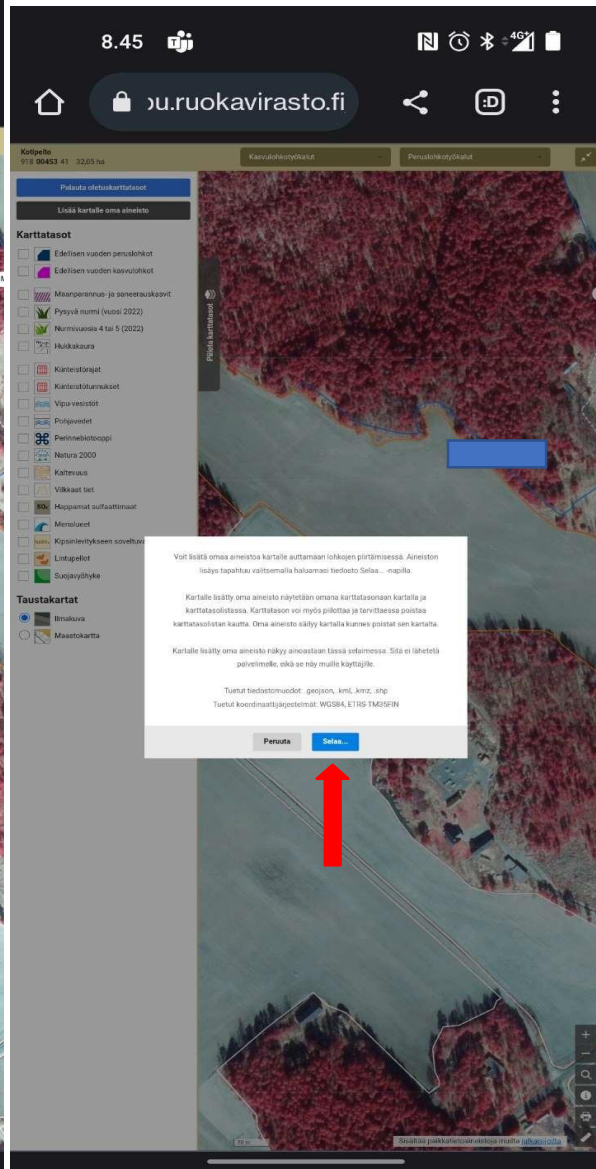
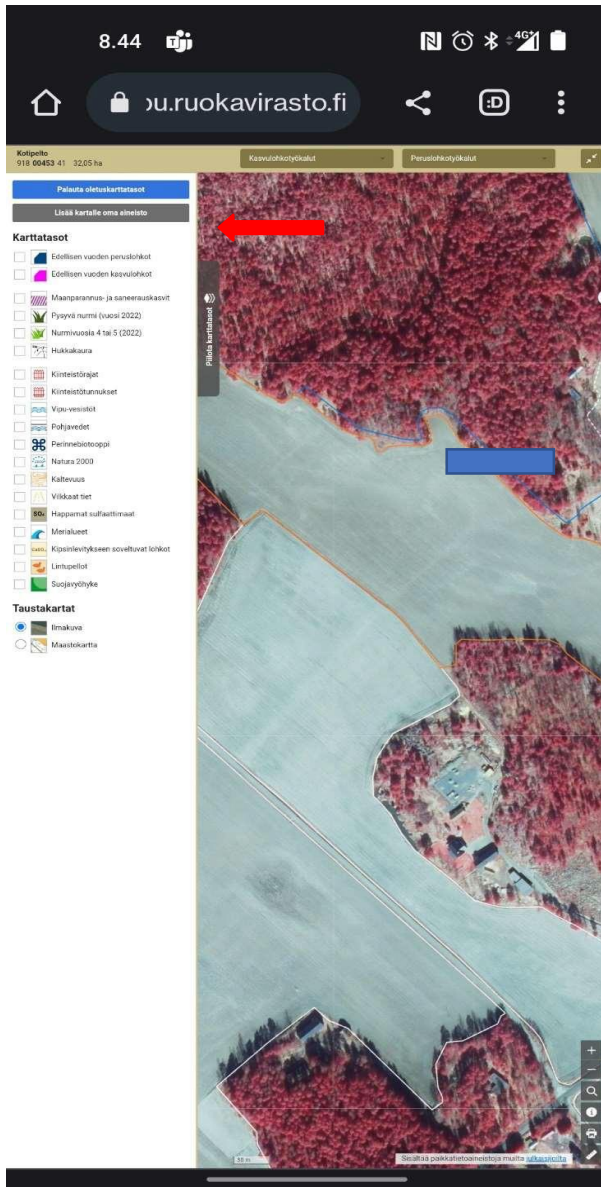
# Vakka-Suomen maaseutupalvelut (översättning SLC Åboland)

## Användning av Field Navigator tillämpningen

Logga in på Vipu med den enhet du kommer att rita jordbruksskiftet med. Välj "ansök om stöd och lämna in anmälningar" (=hae tukia ja jätä ilmoituksia), välj "Ansök om åkerstöd" (=peltotukihaku). Välj från basskiftes listan till vänster det basskifte där hjälplinjen behövs. Välj "öppna kartan", skärmen öppnas till karta och på vänster sida finns en lista med olika kartnivåer.

För att du ska kunna överföra ditt eget material väljer du det näst översta alternativet med en grå bakgrund "Lägg till eget material på kartan" (=lisää kartalle oma aineisto).

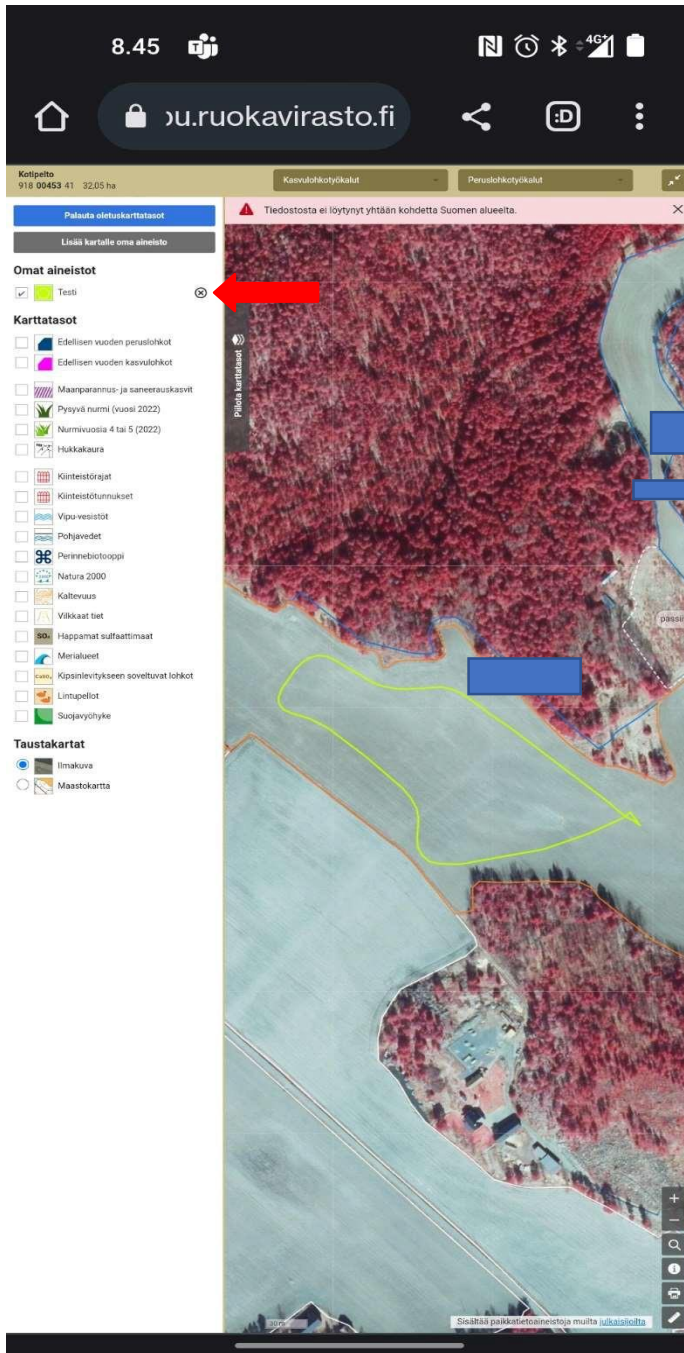
Till näst öppnas en vy, där du väljer "bläddra" (=selaa) för att komma åt att välja KML-filen du överförde tidigare till datorn. (per e-post eller laddade upp i en molntjänst eller på något annat vis)





# Vakka-Suomen maaseutupalvelut (översättning SLC Åboland) Användning av Field Navigator tillämpningen

Efter att du valt rätt fil ritas hjälplinjen du gick upp på åkern på Vipus karta. Denna linje hjälper dig nu att rita in jordbruksskiftes gräns rätt på kartan. Du kan radera hjälplinjen från kartnivåerna genom att klicka på krysset på vänster sida.



Vakka-Suomen maaseutupalvelut (översättning SLC Åboland)  
Användning av Field Navigator tillämpningen