

# Generationsväxlingens sociala dimensioner



Anna Alm  
Mörby gård

Ur vägen nu är det  
min tur!

Oj voj, hur tror hon  
att hon ska klara  
sig!!





Lyft katten på bordet!



- Vem är med
- Vem borde vara med
- Vem bestämmer
  - varför
  - Enligt lagen
  - I familjen

Grannarna?  
Svärdottern!?

Pappa alena?



Familjen?



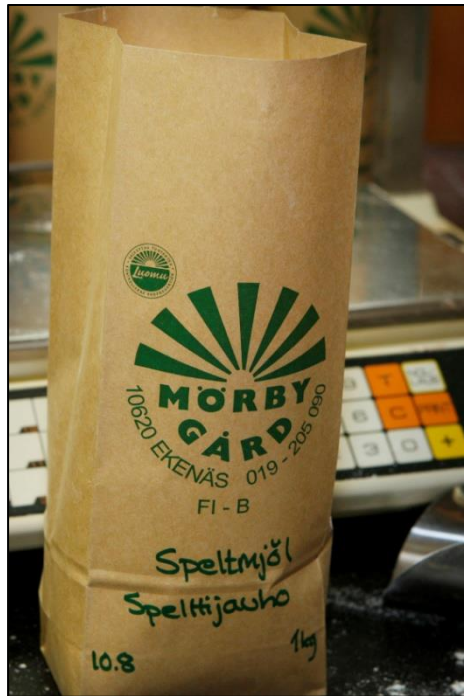
Hela släkten?

# Ulf Sundblad

## Svensk GV konsult

- Fundera på olika utvecklingsalternativ för gården
- Vad är viktigt för er i livet
- Livsidé vs. företagsidé
- Övning, vad vill vem och varför
- De tillgängliga resurserna på gården- ritövning
- Diskussion, vilka värden och möjligheter ser var och en i gården
- Olika utvecklingsspår
- Vilka möjligheter och hot, styrkor och svagheter finns för de olika alternativen
- Hur ser ekonomin ut för de olika alternativen, använd siffror ur tidigare bokslut.
- Hur går vi vidare?





- Vem tar ansvar för vilken del av processen?
- Ingen fråga är för liten
- Inget svar är självklart

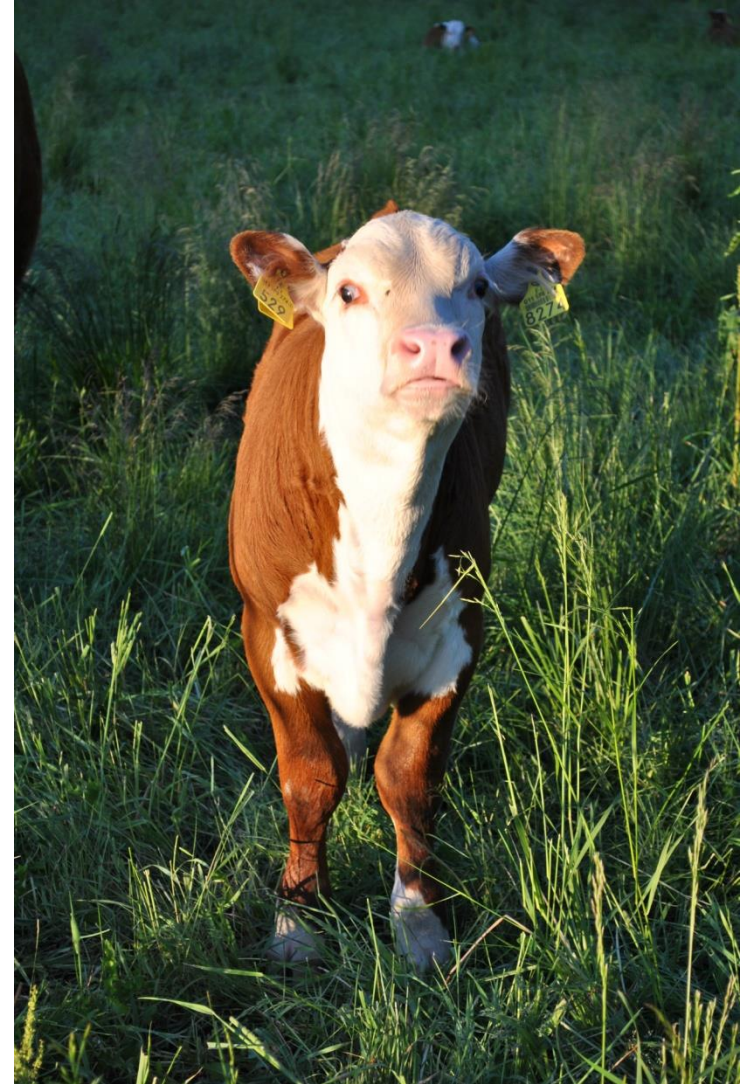
Ju tidigare en fråga kommer upp, desto bättre svar hinner den få innan processen är slutförd.

Att inte veta är det värsta!



# Beslutsfattande, ansvar, att orka

- Man kan inte veta allt
- Våga tro på dig själv och att din åsikt är viktig
- Våga be om hjälp
- Man kan och ska alltid lära sig nytt
- Du är en viktig del av en helhet
- Vi odlar mat åt våra medmänniskor, vi jobbar inte bara för att fylla EU:s krav!
- Våga ge upp !?



# MTK, SLC ja muut järjestöt

Jäsenet  
Omistajat

Säännöt  
Käyttöohje

Valtuutetut  
Työnjohtaja


Yhteiskunta  
Pelto



Pääoma  
Polttoaine

Strategia  
Viljelysuunnitelma





Jag önskar er arbetsglädje och  
lycka till!

Tack!

14 km  
från Fisters!  
Gårdsbutik  
Tilakauppa